

## Wie können Sie helfen?

- ◆ Werden Sie Mitglied einer weiteren Leih- und Schenkgemeinschaft.  
Geteilte Last ist halbe Last...
- ◆ Werden Sie Mitglied im Verein und helfen Sie durch Ihren Mitgliedsbeitrag oder eine einmalige Spende, die Finanzierung zu schultern.  
Anträge für Ihre Mitgliedschaft halten die beiden Läden bereit.
- ◆ Helfen Sie uns aktiv und unterstützen uns beim Bau des neuen Ladenhofs durch
  - ☺ Ihre Tatkraft
  - ☺ Gezielte Materialspenden
  - ☺ Verpflegung

Auf Ihr Engagement freut sich die „Initiative zur Förderung des Ladenhofes an der Freien Waldorfschule Flensburg e.V.“

Kontakt:

B. v. Becker,

Tel. 04635-294684 od. 292353

e-mail:

hofgemeinschaft.loestrup@t-online.de

Kto. 40 37 111

BLZ 216 617 19

VR-Bank FL-SL

### Mensch + Erde

Naturkostladen,

Carmen von Becker

Tel. 0461-9001122

Fax 0461-9001122

### Regenbogen

Anthroposophische Buchhandlung,

Anne Leppin Tel. 0461-989 71

Fax 0461-97 98 33

buchhandlung-regenbogen@gmx.de

### Ökontor

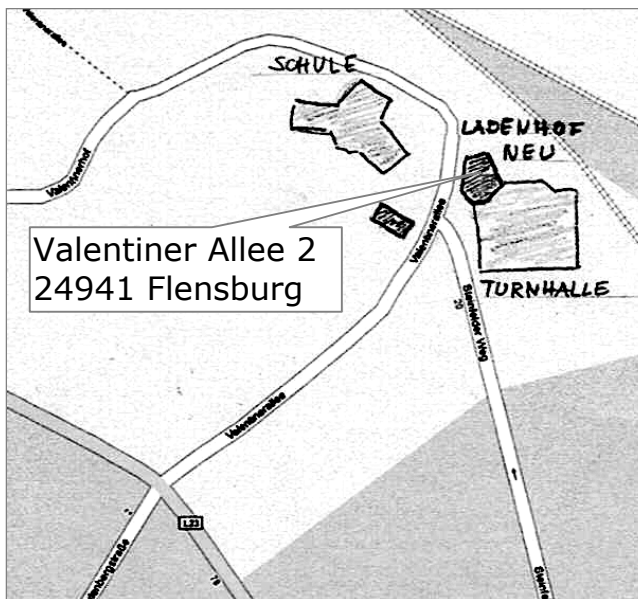
Reinhardt Schmidt

Tel. 04633-966313

schmidt@oekontor-online.de

Öffnungszeiten für alle drei Läden:

Mo – Frei 7.45 - 13.15 Uhr



Anfahrt Ladenhof über Eckernförder Landstrasse, bei der Telekom in die Valentiner Allee oder Steinfeldter Weg

# Danke!

*Für die liebevolle  
Unterstützung, das  
tatkräftige  
Anpacken und den  
finanziellen  
Rückhalt, den wir  
erhalten haben!*

*Anne Leppin  
Carmen v. Becker*

*Initiative zur  
Förderung des  
Ladenhofes an der  
Freien  
Waldorfschule  
Flensburg e.V.*

Die „Initiative zur Förderung des Ladenhofes an der Freien Waldorfschule Flensburg e.V.“ stellt vor:

### Der Ladenhof

Nach einem spannenden Jahr im Provisorium, steht jetzt der endgültige Neubau des Ladenhofes an. Wir hoffen, wenn Sie diesen Flyer in Händen halten, wird der **Bauantrag** genehmigt und die **Bodenplatte** gegossen sein.

Der Bau soll, wie im letzten Jahr, größtenteils in Eigenleistung unter Verwendung möglichst vieler Teile des Provisoriums **in den Sommerferien 2009** links neben dem Eingangsbereich der neuen Turnhalle entstehen.

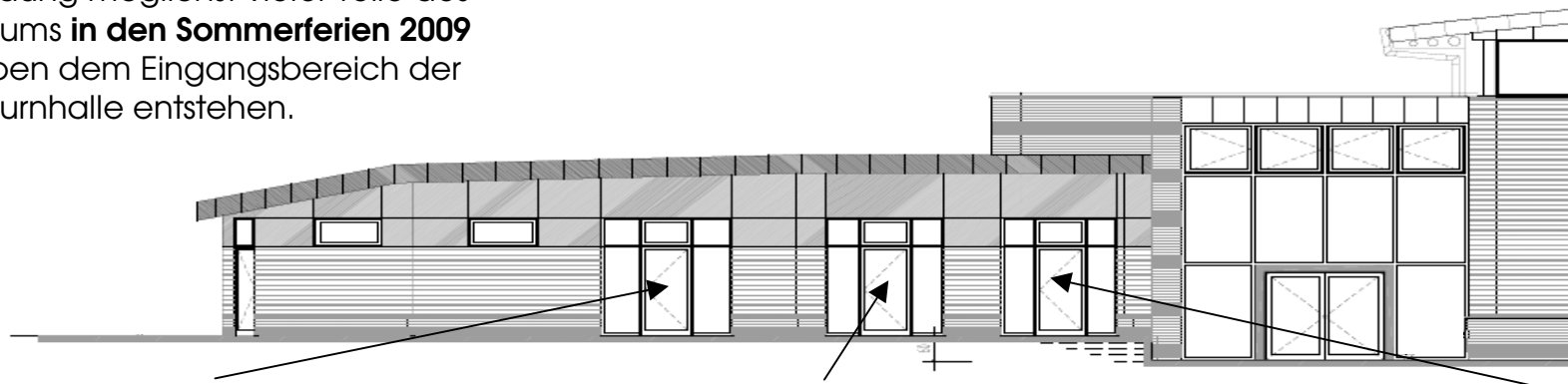
Außer auf die Mithilfe vieler Hände sind wir zur Begrenzung der Kosten auch auf etliche **Sachspenden** angewiesen z.B.: 3 gleiche, verglaste Eingangstüren, 3 schmale Innentüren, 3 WC's und kleine Waschbecken, eine Schiebetür (1,5 m breit) Material für Heizung, Wasser, Abwasser, Beleuchtung usw.

### Finanzierung

Zur Finanzierung des neuen Gebäudes brauchen wir wieder hilfsbereite Menschen, die im Rahmen einer **neuen** Leih- und Schenkgemeinschaft für die Finanzierung als Privatpersonen bürgen.

Die Tilgung der Kreditraten erfolgt über die Mitgliedsbeiträge der „Initiative zur Förderung des Ladenhofes an der Freien Waldorfschule Flensburg e.V.“ und die Mieteinnahmen.

Um diesen finanziellen Anstrengungen gelassener entgegenzusehen zu können, sind wir auf eine **noch breitere Mitgliederbasis** angewiesen.



### Naturkostladen „Mensch + Erde“

- ◆ Regionale Back- und Fleischwaren
- ◆ Saisonales Gemüsesortiment in Demeter- und Biolandqualität
- ◆ Frisches Biosortiment
- ◆ Trockenwaren
- ◆ Weleda-Pflegeartikel
- ◆ Bienenwachskerzen und andere schöne Dinge
- ◆ Kompetente Fachberatung zu Ernährung und Gesundheit

### Buchhandlung „Regenbogen“

- ◆ Anthroposophische Literatur
- ◆ Kinder- und Jugendbücher
- ◆ Schulbücher
- ◆ Kunstpostkarten
- ◆ Buntstifte und Wachsmalstifte
- ◆ Eurythmieschuhe
- ◆ Buchbestellung, meist über Nacht
- ◆ Kompetente Fachberatung

### Ökontor

- ◆ Alles zum gesunden Bauen und Wohnen
- ◆ z.B. Farben, Pigmente, Lasuren
- ◆ Pflege- und Reinigungsmittel
- ◆ Treffpunkt für Austausch und Information
- ◆ Kompetente Beratung zu Fragen des Bauens und Wohnens
- ◆ Ausstellungsmöglichkeiten für Kunsthandwerk